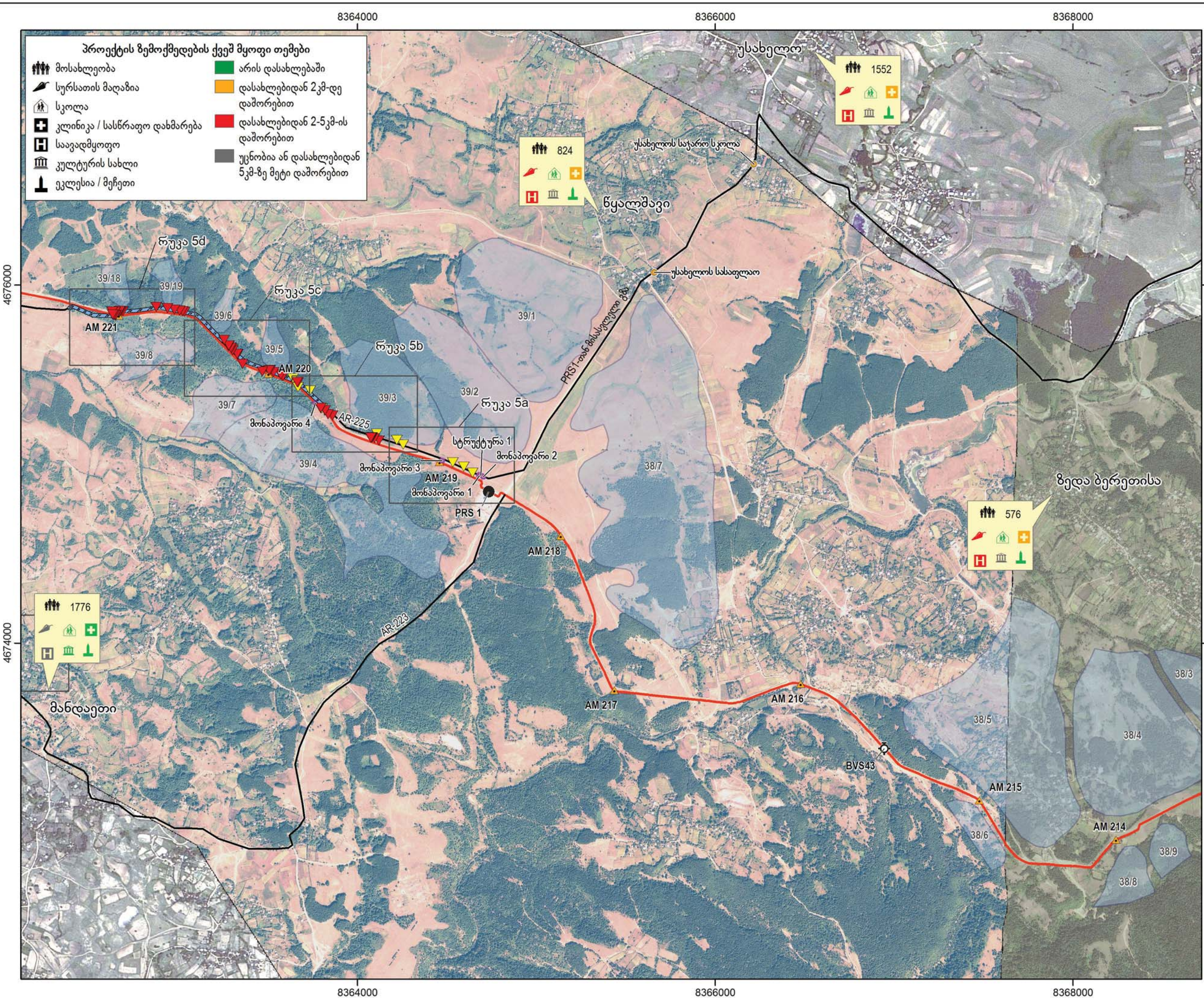


დანართი A შეზღუდვების რუკები





პროექტის ზემოქმედების ქვეშ მყოფი თემები

მოსახლეობა	არის დასახლებაში
სურსათის მაღაზია	დასახლებიდან 2კმ-დე დაშორებით
სკოლა	დასახლებიდან 2-5კმ-ის დაშორებით
კლინიკა / სასწრაფო დახმარება	უცნობია ან დასახლებიდან 5კმ-ზე მეტი დაშორებით
საავადმყოფო	
კულტურის სახლი	
ეკლესია / მეჩეთი	

კოორდინატთა სისტემის პარამეტრები
 პროექცია: გაუს-კრუგერი, ზონა 8
 ელიფსოიდი: კრასოვსკი
 გეოდეზიური დატუმბი: პულკოვო 1942
 ვერტიკალურ კოორდინატთა სისტემა: კრონშტადტის დატუმბი

სატელიტური გამოსახულება: BP 2012
 საპერო გამოსახულება: Esri, DigitalGlobe, GeoEye, Earthstar Geographics, CNES/Airbus DS, USDA, USGS, AEX, Getmapping, Aerogrid, IGN, IGP, swisstopo, and the GIS User Community

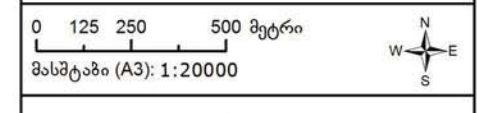
ლეგენდა

- არსებული WREP
- ▲ საპერო ნიშნული
- წნევის მარეგულირებელი სადგური
- ⊕ ჩამკეტი სარქველი
- WREP-SR-თან მისასვლელი გზა
- ▨ კულტურული მემკვიდრეობის ობიექტი
- მენყერი
- ▨ CITES სახეობების მსხვილი პოპულაციები
- HCV სახეობები**
- ▼ საქართველოს წითელი ნუსხა (GRL)
- ▼ CITES



WREP-ის სექციური ცვლილების პროექტი

სათაური:
 ვარგაშვილის და სოციალური შეზღუდვები
 AR-223, AR-225





კოორდინატთა სისტემის პარამეტრები
 პროექცია: გაუს-კრუგერი, ზონა 8
 ელიფსოიდი: კრასოვსკი
 გეოდეზიური დატუმი: პულკოვო 1942
 ვერტიკალურ კოორდინატთა სისტემა:
 კრონშტადტის დატუმი

სატელიტური გამოსახულება: BP 2012

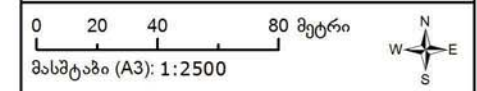
ლეგენდა

- არსებული WREP
- ▲ საპერო ნიშნული
- წნევის მარეგულირებელი სადგური
- WREP-SR-თან მისასვლელი გზა
- ▨ კულტურული მემკვიდრეობის ობიექტი
- მენყერი
- ▼ საქართველოს წითელი ნუსხა (GRL)
- ▼ CITES



**WREP-ის სექციური
 ცვლილების პროექტი**

სათაური:
 ვარემოსდაცვითი და სოციალური
 მუშაობები
 AR-225





კოორდინატთა სისტემის პარამეტრები
 პროექცია: გაუს-კრუგერი, ზონა 8
 ელიფსოიდი: კრასოვსკი
 გეოდეტური დატუმი: პულკოვო 1942
 ვერტიკალურ კოორდინატთა სისტემა:
 კრონშტადტის დატუმი

სატელიტური გამოსახულება: BP 2012

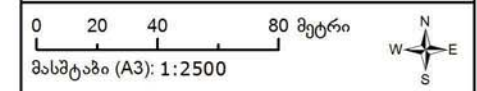
ლეგენდა

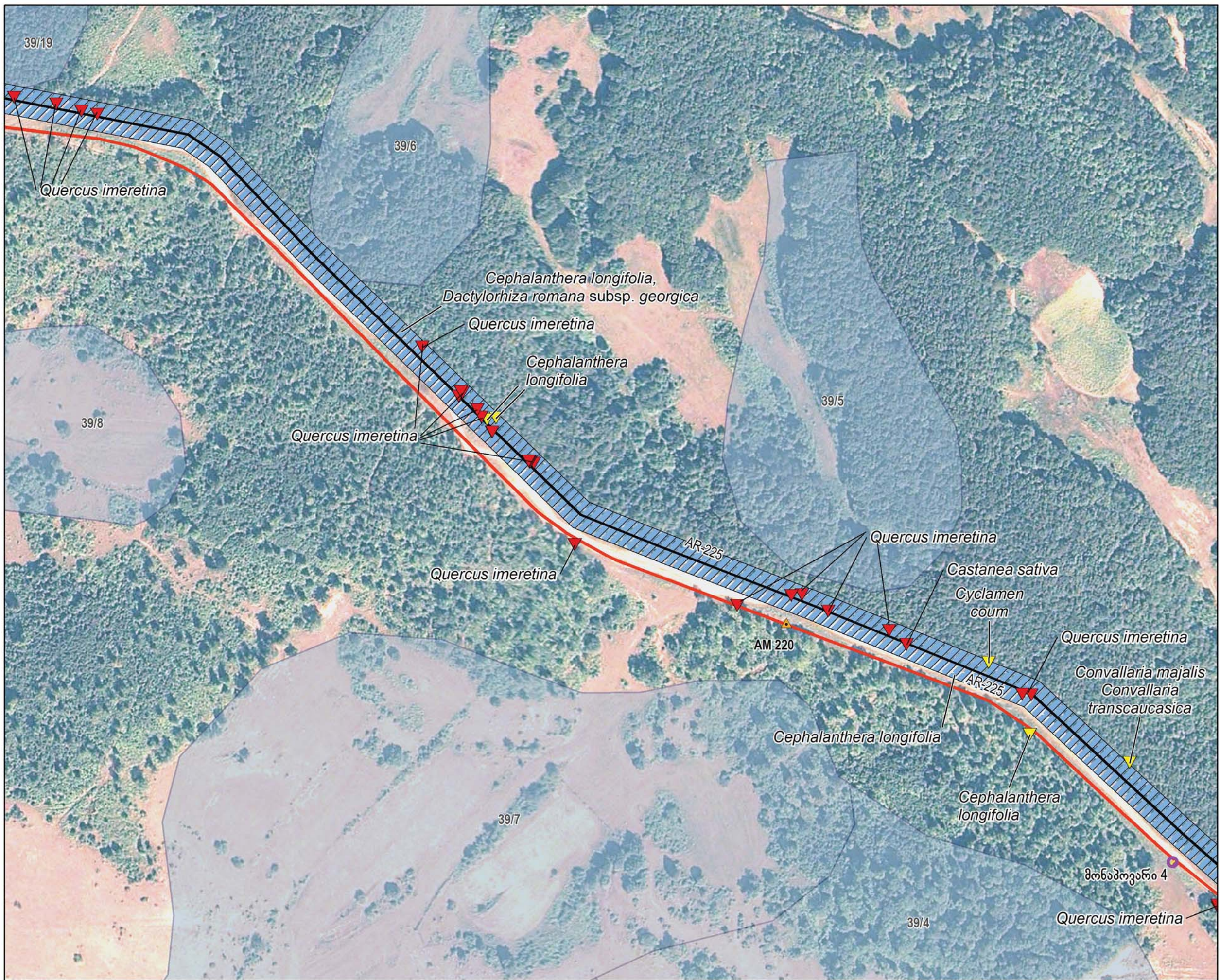
- არსებული WREP
- WREP-SR-თან მისასვლელი გზა
- კულტურული მემკვიდრეობის ობიექტი
- მენყერი
- CITES სახეობების მსხვილი პოპულაციები
- ▼ საქართველოს წითელი ნუსხა (GRL)
- ▼ CITES



WREP-ის სექციური ცვლილების პროექტი

სათაური:
 ვარემოსდაცვითი და სოციალური მუდღუდვები
 AR-225





კოორდინატთა სისტემის პარამეტრები
 პროექცია: გაუს-კრუგერი, ზონა 8
 ელიფსოიდი: კრასოვსკი
 გეოდეტური დატეხვა: პულკოვო 1942
 ვერტიკალურ კოორდინატთა სისტემა:
 კრონშტადტის დატეხვა

სატელიტური გამოსახულება: BP 2012

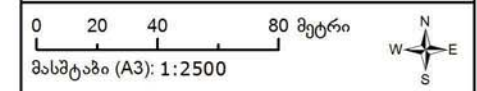
ლეგენდა

- არსებული WREP
- ▲ საპერო ნიშნული
- WREP-SR-თან მისასვლელი გზა
- ▨ კულტურული მემკვიდრეობის ობიექტი
- მენყერი
- ▨ CITES სახეობების მსხვილი პოპულაციები
- ▼ საქართველოს წითელი ნუსხა (GRL)
- ▼ CITES



WREP-ის სექციური ცვლილების პროექტი

სათაური:
 ვარემოსდაცვითი და სოციალური მზღლუდვები
 AR-225



4676000



4676000

კოორდინატთა სისტემის პარამეტრები
 პროექცია: გაუს-კრუგერი, ზონა 8
 ელიფსოიდი: კრასოვსკი
 გეოდეტური დატუში: პულკოვო 1942
 ვერტიკალურ კოორდინატთა სისტემა:
 კრონშტადტის დატუში

სატელიტური გამოსახულება: BP 2012

ლეგენდა

- არსებული WREP
- ▲ საპერო ნიშნული
- WREP-SR-თან მისასვლელი გზა
- მენყერი
- CITES სახეობების მსხვილი პოპულაციები
- ▼ საქართველოს წითელი ნუსხა (GRL)

Cephalanthera longifolia,
Dactylorhiza romana subsp. georgica

Quercus imeretina

AR-225

AM 221

Quercus imeretina

Quercus imeretina

AR-225

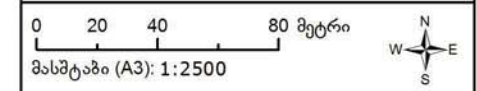
39/8

39/7

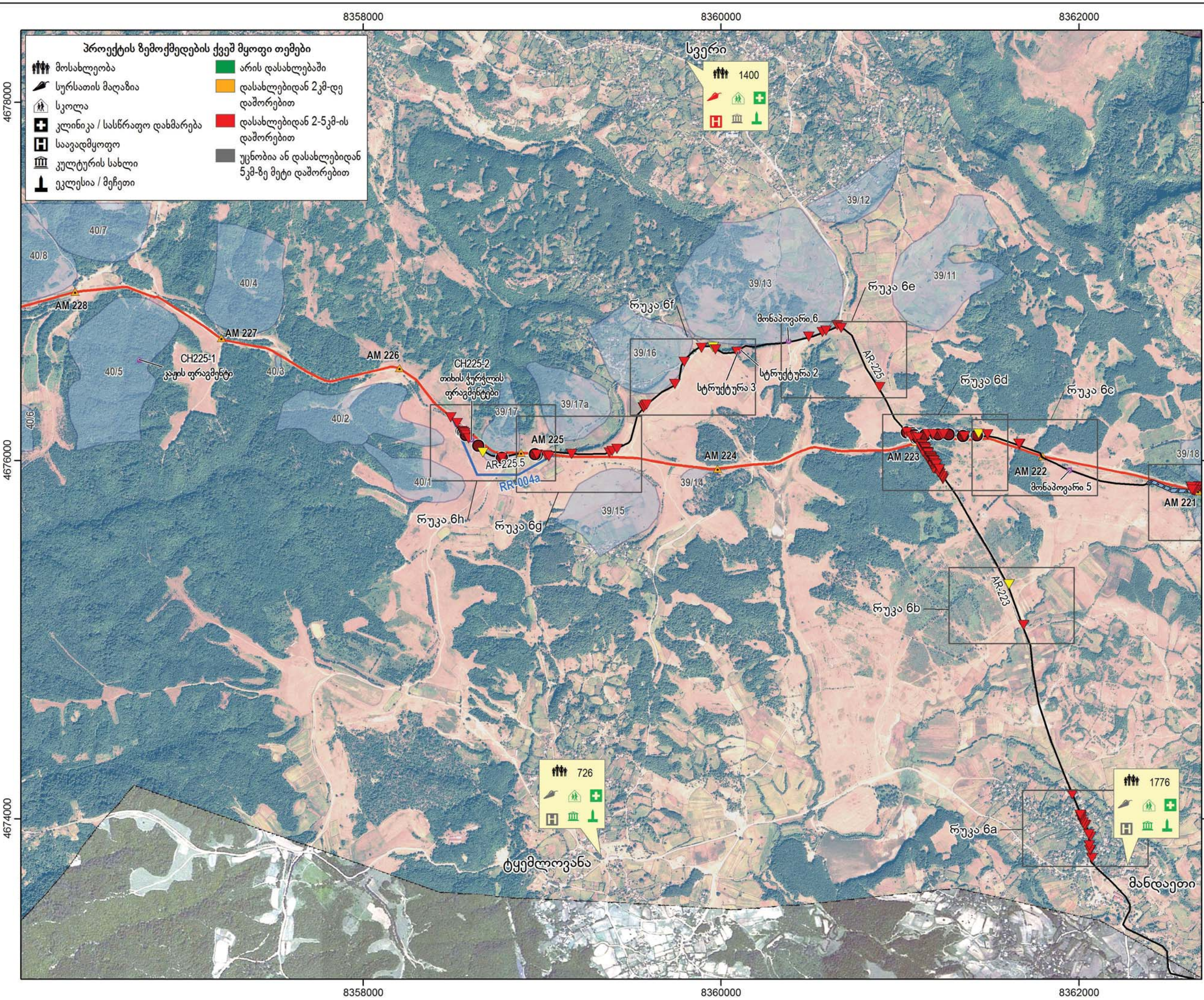


**WREP-ის სექციური
 ცვლილების პროექტი**

სათაური:
 ვარემოსდაცვითი და სოციალური
 მებლუღვები
 AR-225



რუკა 5d



- პროექტის ზემოქმედების ქვეშ მყოფი თემები**
- მოსახლეობა
 - სურსათის მაღაზია
 - სკოლა
 - კლინიკა / სასწრაფო დახმარება
 - საავადმყოფო
 - კულტურის სახლი
 - ეკლესია / მეჩეთი
 - არის დასახლებაში
 - დასახლებიდან 2კმ-დე დაშორებით
 - დასახლებიდან 2-5კმ-ის დაშორებით
 - უცნობია ან დასახლებიდან 5კმ-ზე მეტი დაშორებით

კოორდინატთა სისტემის პარამეტრები
 პროექცია: გაუს-კრუგერი, ზონა 8
 ელიფსოიდი: კრასოვსკი
 გეოდეტური დატუმი: პულკოვო 1942
 ვერტიკალურ კოორდინატთა სისტემა: კრონშტადტის დატუმი

სატელიტური გამოსახულება: BP 2012
 საპარო გამოსახულება: Esri, DigitalGlobe, GeoEye, Earthstar Geographics, CNES/Airbus DS, USDA, USGS, AEX, Getmapping, Aerogrid, IGN, IGP, swisstopo, and the GIS User Community

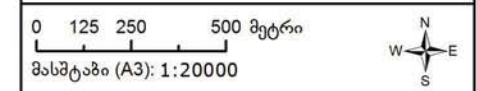
ლეგენდა

- არსებული WREP
- საპარო ნიშნული
- WREP SRP მონაკვეთი
- WREP-SR-თან მისასვლელი გზა
- კულტურული მემკვიდრეობის ობიექტი
- მენცერი
- მნიშვნელოვანი ხეები - ხელფართიანთა პოტენციური თავშესაფარი
- CITES სახეობების მსხვილი პოპულაციები
- HCV სახეობები
- საქართველოს წითელი ნუსხა (GRL)
- CITES

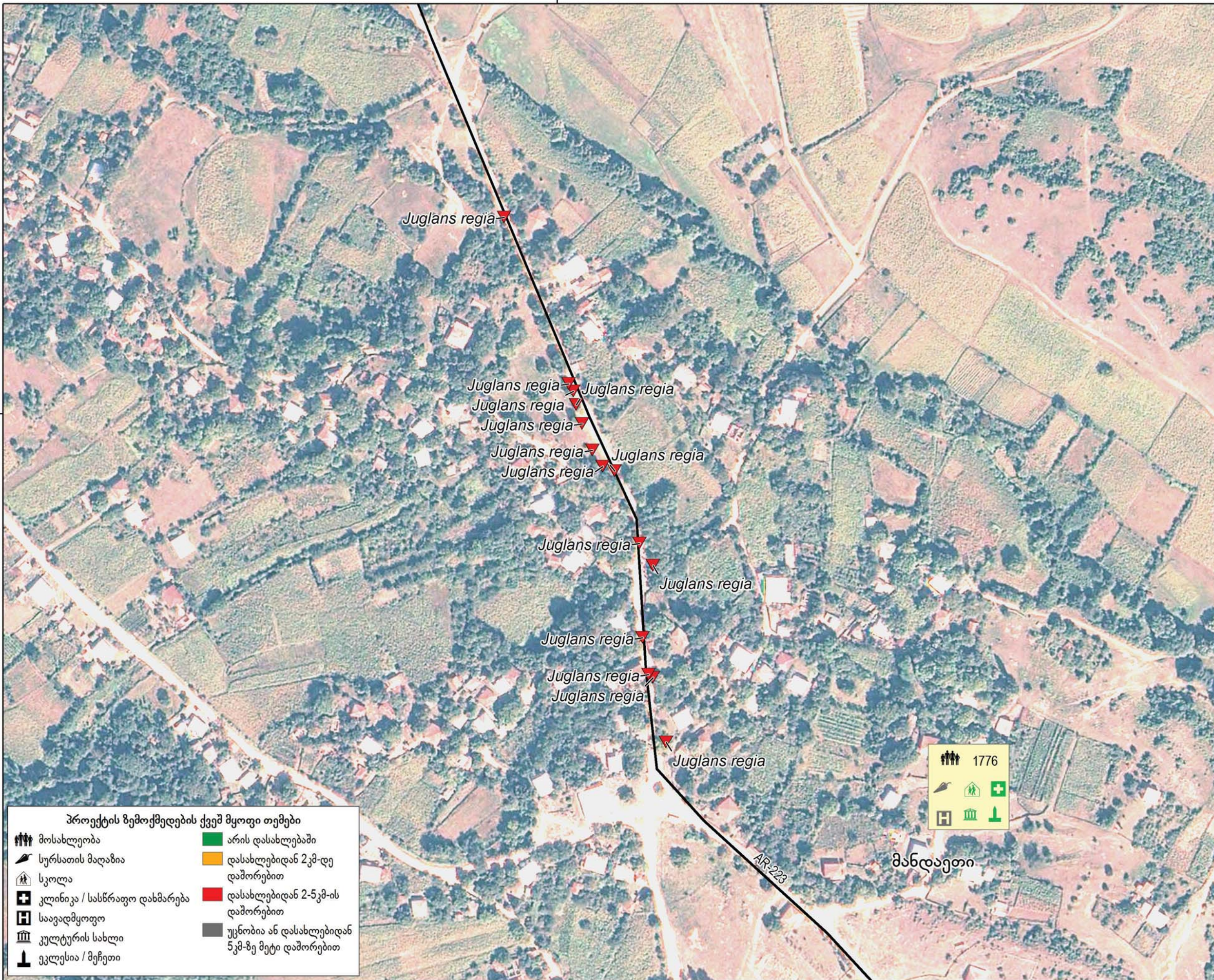


WREP-ის სექციური ცვლილების პროექტი

სათაური:
 გარემოსდაცვითი და სოციალური შეზღუდვები
 AR-223, AR-225



8362000



4674000

4674000

8362000

კოორდინატთა სისტემის პარამეტრები
 პროექცია: გაუს-კრუგერი, ზონა 8
 ელიფსოიდი: კრასოვსკი
 გეოდეტური დატუმი: პულკოვო 1942
 ვერტიკალურ კოორდინატთა სისტემა:
 კრონშტადტის დატუმი

სატელიტური გამოსახულება: BP 2012

ლეგენდა

- WREP-SR-თან მისასვლელი გზა
- ▼ საქართველოს წითელი ნუსხა (GRL)

- პროექტის ზემოქმედების ქვეშ მყოფი თემები**
- | | |
|--------------------------------|---|
| 👤 მოსახლეობა | 🟢 არის დასახლებაში |
| 🏠 სურსათის მაღაზია | 🟡 დასახლებიდან 2კმ-დე დაშორებით |
| 🏫 სკოლა | 🔴 დასახლებიდან 2-5კმ-ის დაშორებით |
| 🏥 კლინიკა / სასწრაფო დახმარება | ⬛ უცნობია ან დასახლებიდან 5კმ-ზე მეტი დაშორებით |
| 🏢 საავადმყოფო | |
| 🏛️ კულტურის სახლი | |
| 🏰 ეკლესია / მეჩეთი | |

👤 1776

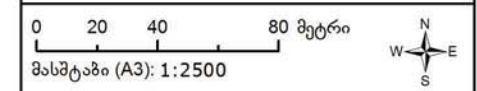
🏠 🏥 🏫

მანდაეთი



WREP-ის სექციური ცვლილების პროექტი

სათაური:
 გარემოსდაცვითი და სოციალური
 შეზღუდვები
 AR-225, AR-223



რუკა 6a

8362000



8362000

კოორდინატთა სისტემის პარამეტრები
 პროექცია: გაუს-კრუგერი, ზონა 8
 ელიფსოიდი: კრასოვსკი
 გეოდეტური დატუმი: პულკოვო 1942
 ვერტიკალურ კოორდინატთა სისტემა:
 კრონშტადტის დატუმი

სატელიტური გამოსახულება: BP 2012

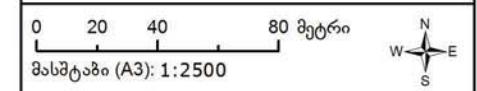
ლეგენდა

- WREP-SR-თან მისასვლელი გზა
- ▼ საქართველოს წითელი ნუსხა (GRL)
- ▼ CITES



**WREP-ის სექციური
 ცვლილებების პროექტი**

სათაური:
 ვარემოსდაცვითი და სოციალური
 შეზღუდვები
 AR-225, AR-223





კოორდინატთა სისტემის პარამეტრები
 პროექცია: გაუს-კრუგერი, ზონა 8
 ელიფსოიდი: კრასოვსკი
 გეოდეზიური დატეხვა: პულკოვო 1942
 ვერტიკალურ კოორდინატთა სისტემა:
 კრინშტადტის დატეხვა

სატელიტური გამოსახულება: BP 2012

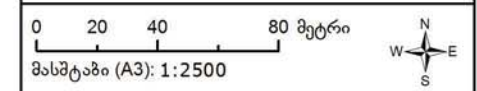
ლეგენდა

- არსებული WREP
- ▲ საპატრონო ნიშნული
- WREP-SR-თან მისასვლელი გზა
- კულტურული მემკვიდრეობის
ობიექტი
- მნიფენოვანი ხეები -
ხელფართიანთა პოტენციური
თავშესატარი
- ▼ საქართველოს წითელი ნუსხა (GRL)
- ▼ CITES



**WREP-ის სექციური
ცვლილებების პროექტი**

სათაური:
 ვარემოსდაცვითი და სოციალური
 შეზღუდვები
 AR-225, AR-223





კოორდინატთა სისტემის პარამეტრები
 პროექცია: გაუს-კრუგერი, ზონა 8
 ელიფსოიდი: კრასოვსკი
 გეოდეტური დატუმი: პულკოვო 1942
 ვერტიკალურ კოორდინატთა სისტემა:
 კრონშტადტის დატუმი

სატელიტური გამოსახულება: BP 2012

ლეგენდა

- არსებული WREP
- ▲ საპაერო ნიშნული
- WREP-SR-თან მისასვლელი გზა
- მნიფენოვანი ხეები - ხელფორთიანთა პოტენციური თავშესაფარი
- ▼ საქართველოს წითელი ნუსხა (GRL)
- ▼ CITES

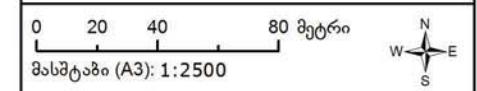
4676000

4676000



WREP-ის სექციური ცვლილებების პროექტი

სათაური:
 ვარემოსდაცვითი და სოციალური შებლუდვები
 AR-225, AR-223








კოორდინატთა სისტემის პარამეტრები
 პროექცია: გაუს-კრუგერი, ზონა 8
 ელიფსოიდი: კრასოვსკი
 გეოდეტური დატუმი: პულკოვო 1942
 ვერტიკალურ კოორდინატთა სისტემა:
 კრონშტადტის დატუმი

სატელიტური გამოსახულება: BP 2012

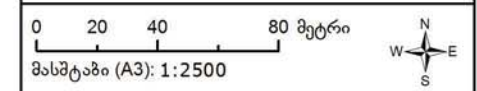
ლეგენდა

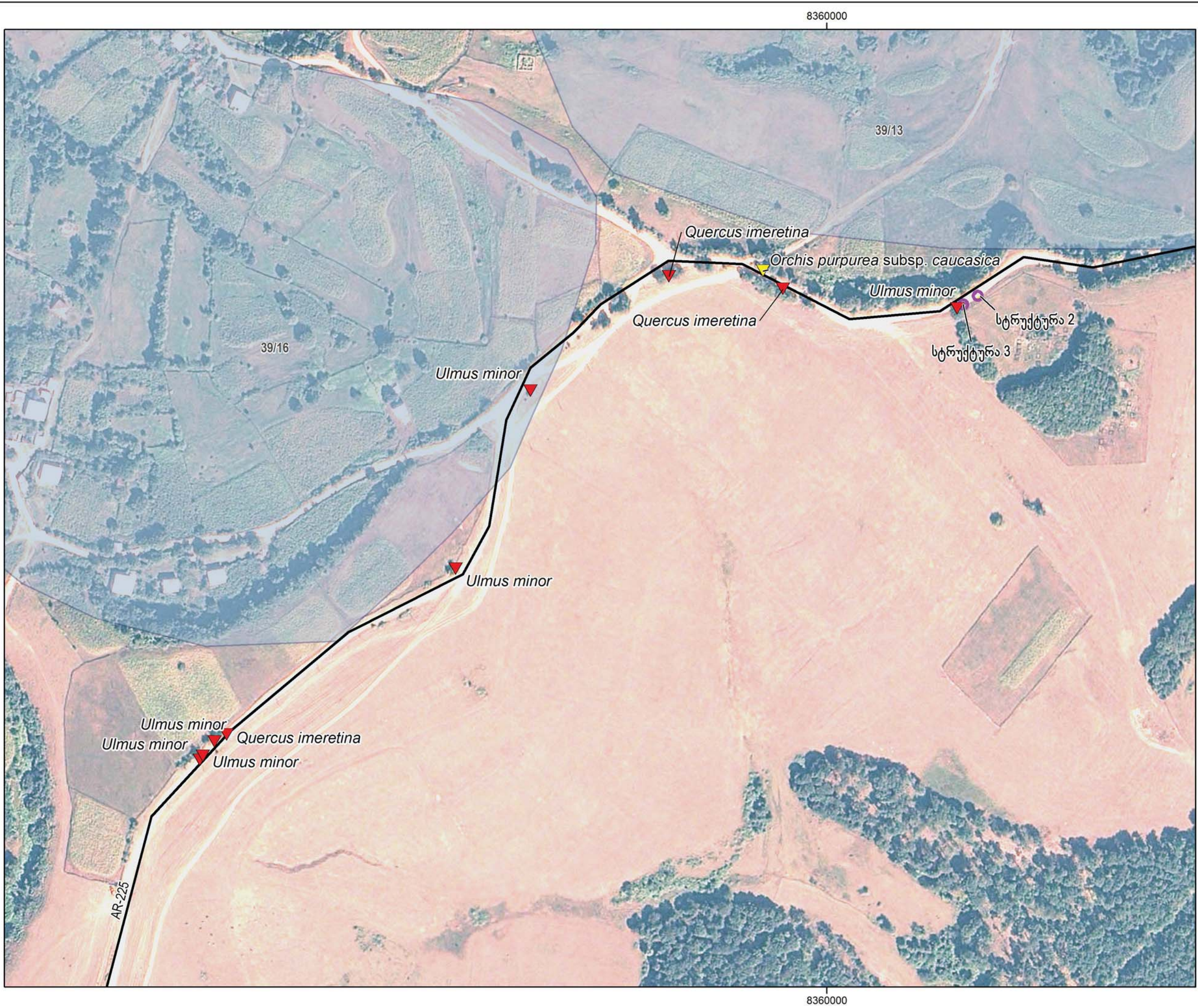
- WREP-SR-თან მისასვლელი გზა
-  კულტურული მემკვიდრეობის
ობიექტი
-  მენცერი
-  საქართველოს წითელი ნუსხა (GRL)



**WREP-ის სექციური
 ცვლილების პროექტი**

სათაური:
 ვარემოსდაცვითი და სოციალური
 შეზღუდვები
 AR-225, AR-223





კოორდინატთა სისტემის პარამეტრები
 პროექცია: გაუს-კრუგერი, ზონა 8
 ელიფსოიდი: კრასოვსკი
 გეოდეტური დატუმი: პულკოვო 1942
 ვერტიკალურ კოორდინატთა სისტემა:
 კრონშტადტის დატუმი

სატელიტური გამოსახულება: BP 2012

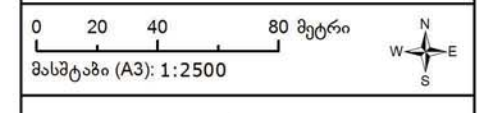
ლეგენდა

- WREP-SR-თან მისასვლელი გზა
- კულტურული მემკვიდრეობის
ობიექტი
- მენყერი
- საქართველოს წითელი ნუსხა (GRL)
- CITES



**WREP-ის სექციური
 ცვლილების პროექტი**

სათაური:
 ვარემოსდაცვითი და სოციალური
 შეზღუდვები
 AR-225, AR-223





კოორდინატთა სისტემის პარამეტრები
 პროექცია: გაუს-კრუგერი, ზონა 8
 ელიფსოიდი: კრასოვსკი
 გეოდეტური დატეხვა: პულკოვო 1942
 ვერტიკალურ კოორდინატთა სისტემა:
 კრონშტადტის დატეხვა

სატელიტური გამოსახულება: BP 2012

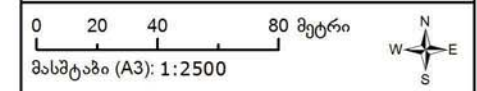
ლეგენდა

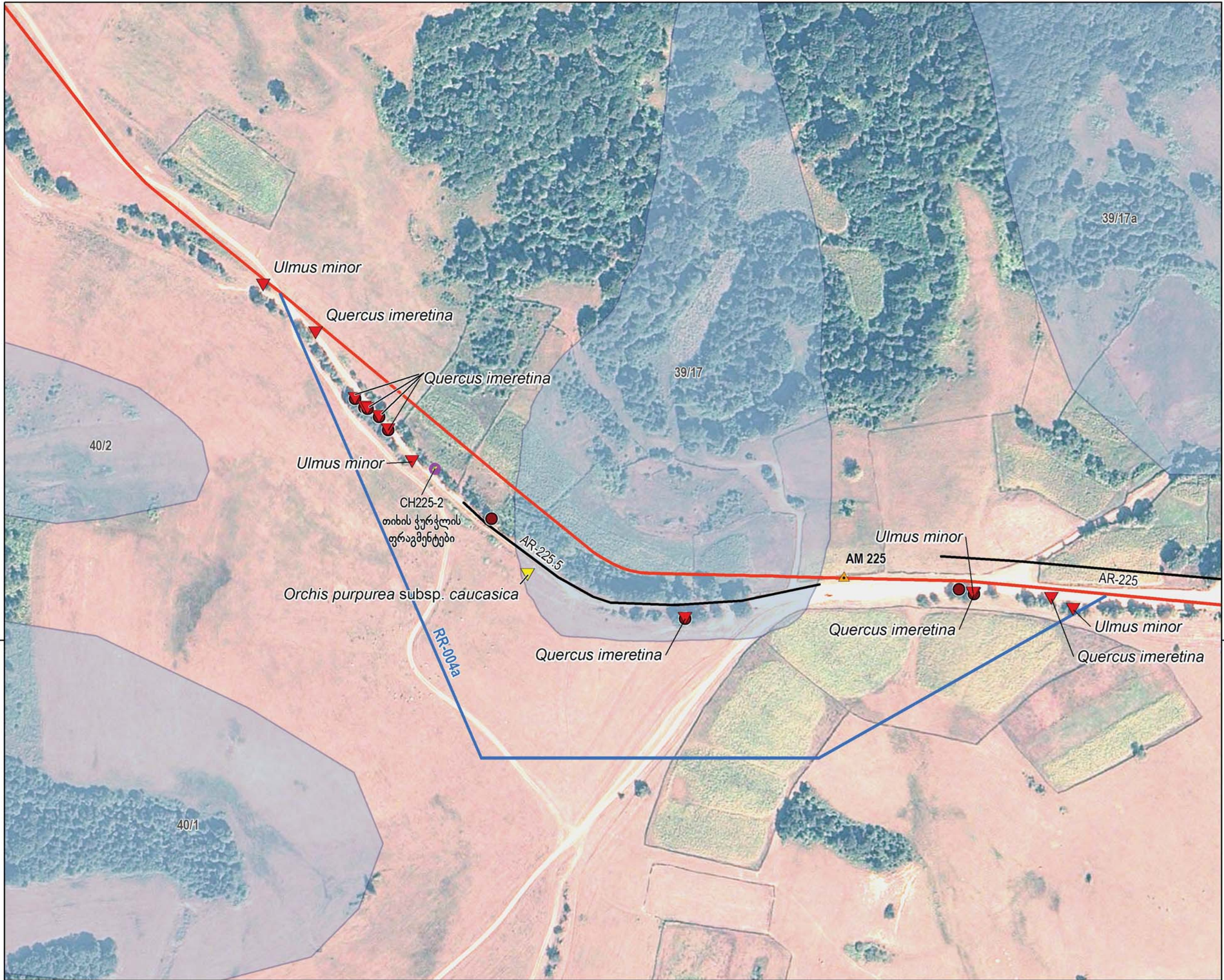
- არსებული WREP
- ▲ საპერო ნიშნული
- WREP SRP მონაკვეთი
- WREP-SR-თან მისასვლელი გზა
- მენყერი
- მნიშვნელოვანი ხეები -
ხელფართიანთა პოტენციური
თავშესატარი
- ▼ საქართველოს წითელი ნუსხა (GRL)



**WREP-ის სექციური
 ცვლილებების პროექტი**

სათაური:
 ვანგმოსდაცვითი და სოციალური
 შეზღუდვები
 AR-223, AR-225





კოორდინატთა სისტემის პარამეტრები
 პროექცია: გაუს-კრუგერი, ზონა 8
 ელიფსოიდი: კრასოვსკი
 გეოდეზიური დატუმი: პულკოვო 1942
 ვერტიკალურ კოორდინატთა სისტემა:
 კრონშტადტის დატუმი

სატელიტური გამოსახულება: BP 2012

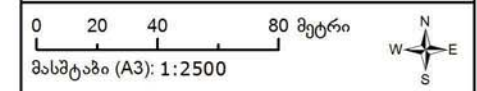
ლეგენდა

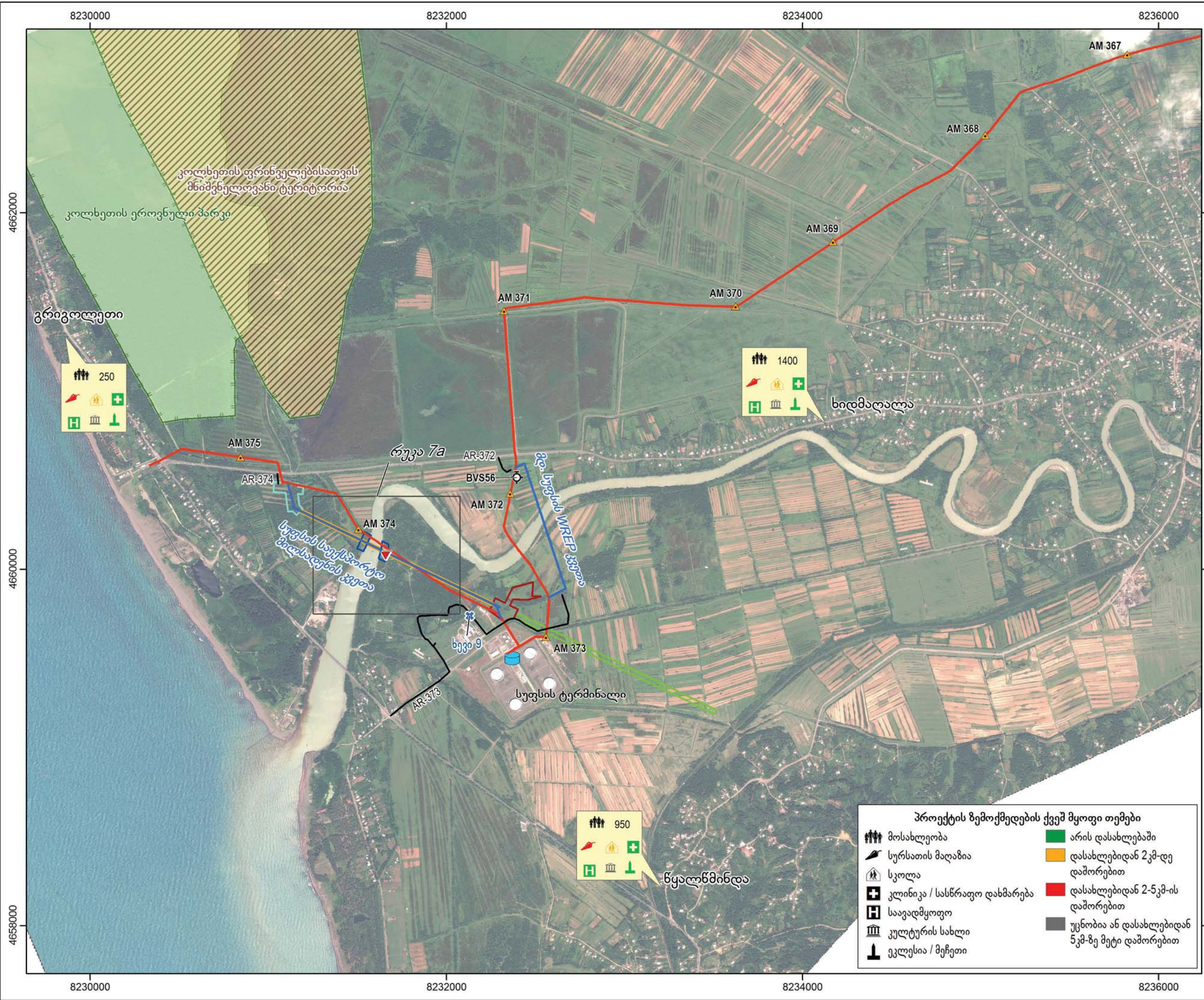
- არსებული WREP
- ▲ საპერო ნიშნული
- WREP SRP მონაკვეთი
- WREP-SR-თან მისასვლელი გზა
- ▨ კულტურული მემკვიდრეობის ობიექტი
- მენყერი
- მნიფხნოვანი ხეები - ხელფროთიანთა პოტენციური თავმესაფარი
- ▼ საქართველოს წითელი ნუსხა (GRL)
- ▼ CITES



WREP-ის სექციური ცვლილებების პროექტი

სათაური:
 ვარემოსდაცვითი და სოციალური მებლუღვები
 AR-223, AR-225





კოორდინატთა სისტემის პარამეტრები
 პროექცია: გაუს-კრუგერის, ზონა 8
 ელიფსოიდი: კრასოვსკი
 გეოდეზიური დატუმი: პულკოვო 1942
 ვერტიკალურ კოორდინატთა სისტემა:
 კრონშტადტის დატუმი

სატელიტური გამოსახულება: BP 2012

ლეგენდა

- არსებული WREP
 - ▲ საპერო ნიშნული
 - ⊕ ჩამკეტი სარქველი
 - WREP SRP მონაკვეთი
 - WREP-SR-თან მისასვლელი გზა
 - დასული ტერიტორია
 - ▨ ფრინველებისათვის მნიშვნელოვანი ტერიტორია
 - სუფსის საექსპორტო მილსადენის HDD გადაკვეთის გამწვანების უბანი
 - სუფსის საექსპორტო მილსადენის HDD გადაკვეთის მიერთების სანყისი უბანი
 - სუფსის საექსპორტო მილსადენის HDD გადაკვეთის გასხვიების დერეფანი
 - სუფსის საექსპორტო მილსადენის HDD გადაკვეთის მიერთების საბოლოო უბანი
 - მდ. სუფსის ნაპირი
 - ✱ მდინარეთა გადაკვეთები
- HCV სახეობები**
- ▼ საქართველოს წითელი ნუსხა (GRL)



WREP-ის სექციური ცვლილების პროექტი

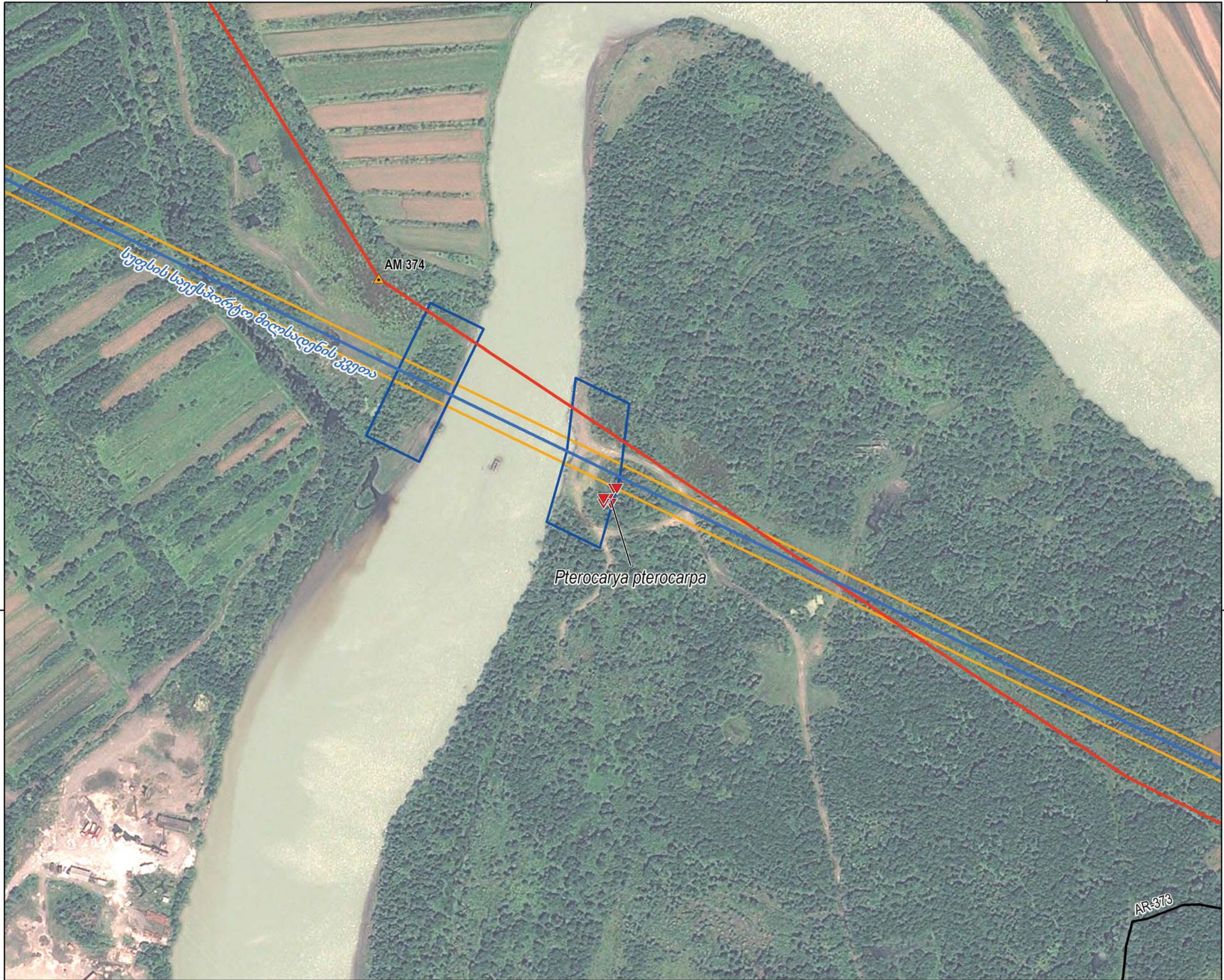
სათაური:
 გარემოსდაცვითი და სოციალური შებენიანი
 სუფსის მრეწველობის საექსპორტო მილსადენის HDD უბანები

0 125 250 500 მეტრი
 მასშტაბი (A3): 1:20000

- პროექტის ზემოქმედების ქვეშ მყოფი თემები**
- | | |
|--------------------------------|---|
| ☰ მოსახლეობა | ■ არის დასახლებაში |
| ☞ სურსათის მაღაზია | ■ დასახლებიდან 2კმ-დე დაშორებით |
| ☰ სკოლა | ■ დასახლებიდან 2-5კმ-ის დაშორებით |
| ☰ კლინიკა / სასწრაფო დახმარება | ■ უცნობია ან დასახლებიდან 5კმ-ზე მეტი დაშორებით |
| ☰ საავადმყოფო | |
| ☰ კულტურის სახლი | |
| ☰ ეკლესია / მეჩეთი | |

- ☰ 250
- ☰ 1400
- ☰ 950

8232000



4660000

4660000

8232000

კოორდინატთა სისტემის პარამეტრები
 პროექცია: გაუს-კრუგერი, ზონა 8
 ელიფსოიდი: კრასოვსკი
 გეოდეტური დატუმი: პულკოვო 1942
 ვერტიკალურ კოორდინატთა სისტემა:
 კრონშტადტის დატუმი

სატელიტური გამოსახულება: BP 2012

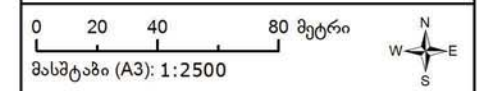
ლეგენდა

- არსებული WREP
- ▲ საპერო ნიშნული
- WREP SRP მონაკვეთი
- WREP-SR-თან მისასვლელი გზა
- სუფსის საექსპორტო მილსადენის HDD გადაკვეთის გასხვიების დერეფანი
- მდ. სუფსის ნაპირი
- ▼ საქართველოს წითელი ნუსხა (GRL)

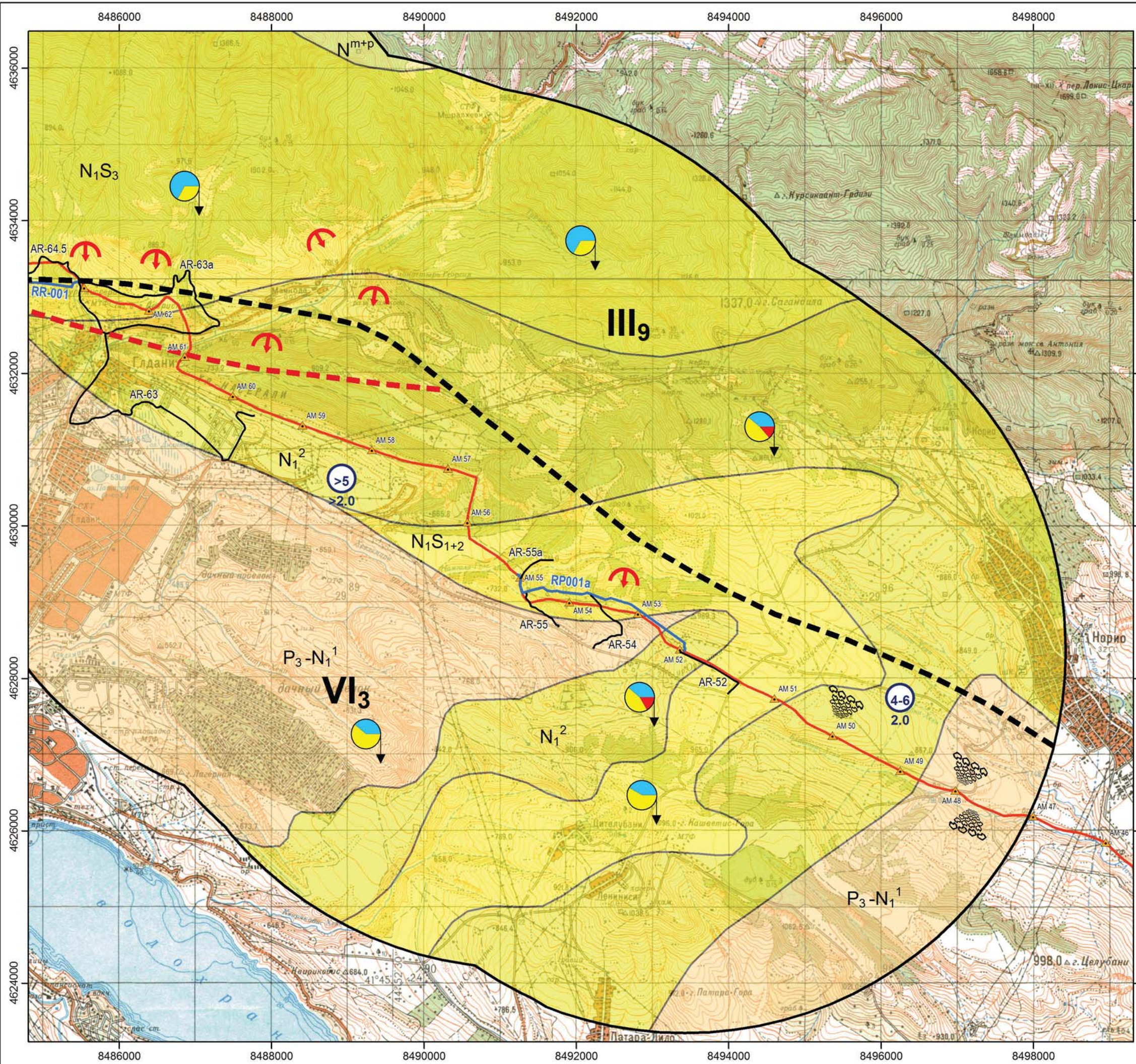


WREP-ის სექციური ცვლილების პროექტი

სათაური:
 გარემოსდაცვითი და სოციალური შეზღუდვები
 სუფსის შეცვლილი საექსპორტო მილსადენის HDD უბნები



რუკა 7a



კოორდინატა სისტემის პარამეტრები

პროექცია: გაუს-კრუგერი, ზონა 8
 ელიფსოიდი: კრასოვსკი
 გეოდეტური დატუმი: პულკოვო 1942
 ვერტიკალური კოორდინატა სისტემა: კრონშტადტის დატუმი

ლეგენდა

	არსებული მილსადენი		მეწყერი
	საპაერო ნიშნული		წყლის ანიონების შემადგენლობა
	სექციების ცვლილებები		HCO3
	მისასვლელი გზები		SO4
	ჰიდროლოგიური რაიონის საზღვარი		CL
	ტექტონიკური ზარი		აღმავალი წყარო
	10კმ-იანი ბუფერის საზღვარი		დაღმავალი წყარო
	გრუნტის წყლის სიღრმე წყლის მინერალიზაცია (გ/ლ) -ს ქვემოთ		წყლის მოპოვების ადგილები
	კარსტი		
	ნაშაფი /ქვათა ცვენი		
	ნაშალი		

ჰიდრო-გეოლოგიური რაიონები

- N^{m+p} პონტ-მეოტური წალკაუმტარი კონტინენტური ნალექები: თიხები, ქვასაქვები, კონგლომერატები
- N₁S₁; N₁S₁₊₂; N₁S₃ ზედა მთიანეთის სპორადულად წალმეცველი ლავუნურ-კონტინენტური ნალექები: თიხები, კონგლომერატები, აფიათად კირქვები, მერველები
- N₁² -შუა მთიანეთის სპორადულად წალმეცველი ზღვიური ნალექები: თიხები, ქვასაქვები, კონგლომერატები, აფიათად კირქვები და მერველები
- P₃-N₁¹; P₂³ ქვედა მთიანეთ-ოლიგოცენისა და ზედა ეოცენის წალკაუმტარი ლავუნურ-ზღვიური ნალექები: თიხები ქვასაქვების თხელი შუა მრეებით

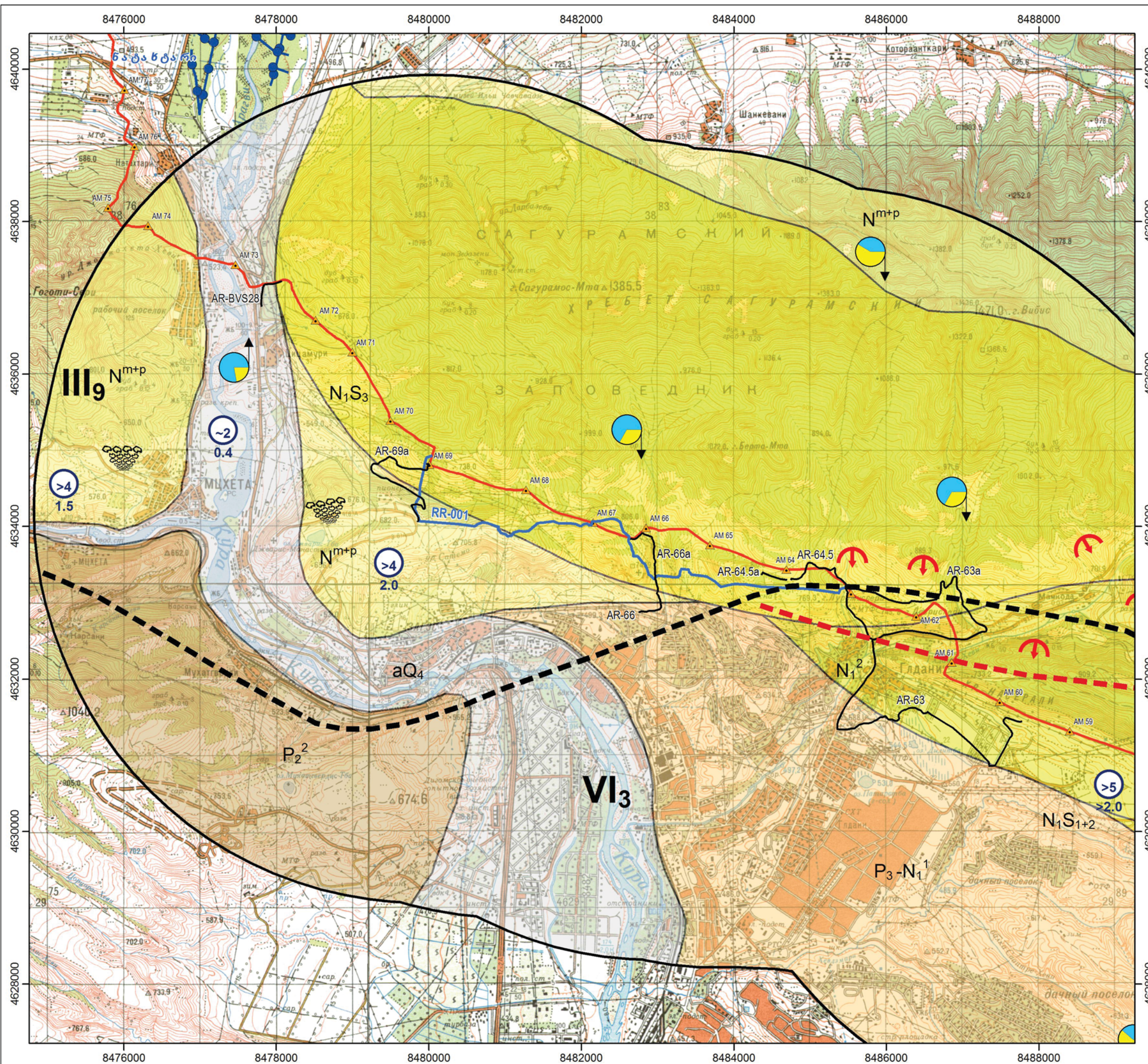
WREP-ის სექციური ცვლილებების პროექტი

სათაური: **ჰიდროგეოლოგია**

მასშტაბი (A3): 1:50000

0 500 1,000 2,000 მეტრი

რუკა 1



კოორდინატა სისტემის პარამეტრები

პროექცია: გაუს-კრუგერი, ზონა 8
 ელიფსოიდი: კრასოვსკი
 გეოდეზიური დატუმი: პულკოვო 1942
 ვერტიკალური კოორდინატა სისტემა: კრონშტადტის დატუმი

ლეგენდა

	არსებული მილსადენი		მეწყერი
	საპაერო ნიშნული		წყლის ანიონების შემადგენლობა
	სექციების ცვლილებები		HCO3
	მისასვლელი გზები ჰიდროლოგიური რაიონის საზღვარი		SO4
	ტექტონიკური ზვარი		CL
	10კმ-იანი ბუფერის საზღვარი		აღმავალი წყარო
	გრუნტის წყლის სიღრმე წყლის მინერალიზაცია (გ/ლ) - ს ქვემოთ		დაღმავალი წყარო
	კარსტი		წყლის მოპოვების ადგილები
	ნაშვავი / ქვათა ცვენი		
	ნაშალი		

ჰიდრო-გეოლოგიური რაიონები

- aQ₄ - მდინარის კალაპოტისა და ტალის თანამდროვე ალუვიური ნალექების წყალშემცველი ჰორიზონტი: კაჭარ-კენჭნარი, ქვობა, ქვობიანი თიხნარი
- N^{m+p} პონტ-მეოტური წყალგამტარი კონტინენტური ნალექები: თიხები, ქვისაქვები, კონგლომერატები
- N₁S₁; N₁S₁₊₂; N₁S₃ ზედა მოიცენის სპორადულად წყალშემცველი ლავუნურ-კონტინენტური ნალექები: თიხები, კონგლომერატები, აშვიათად კირქვები, მერგელები
- N₁² - შუა მოიცენის სპორადულად წყალშემცველი ზღვიური ნალექები: თიხები, ქვობაქვები, კონგლომერატები, აშვიათად კირქვები და მერგელები
- P₃-N₁¹; P₂³ ქვედა მოიცენ-ოლიგოცენისა და ზედა ეოცენის წყალგამტარი ლავუნურ-ზღვიური ნალექები: თიხები, ქვობაქვების თხელი შუა შრეებით
- P₂² - შუა ეოცენის ზღვიური ვულკანოგენურ-კონტინენტური ქანების წყალშემცველი კომპლექსი: ტუფობრექციები, ტუფები, ანდეზიტები, ქვისაქვები, არგილიტები

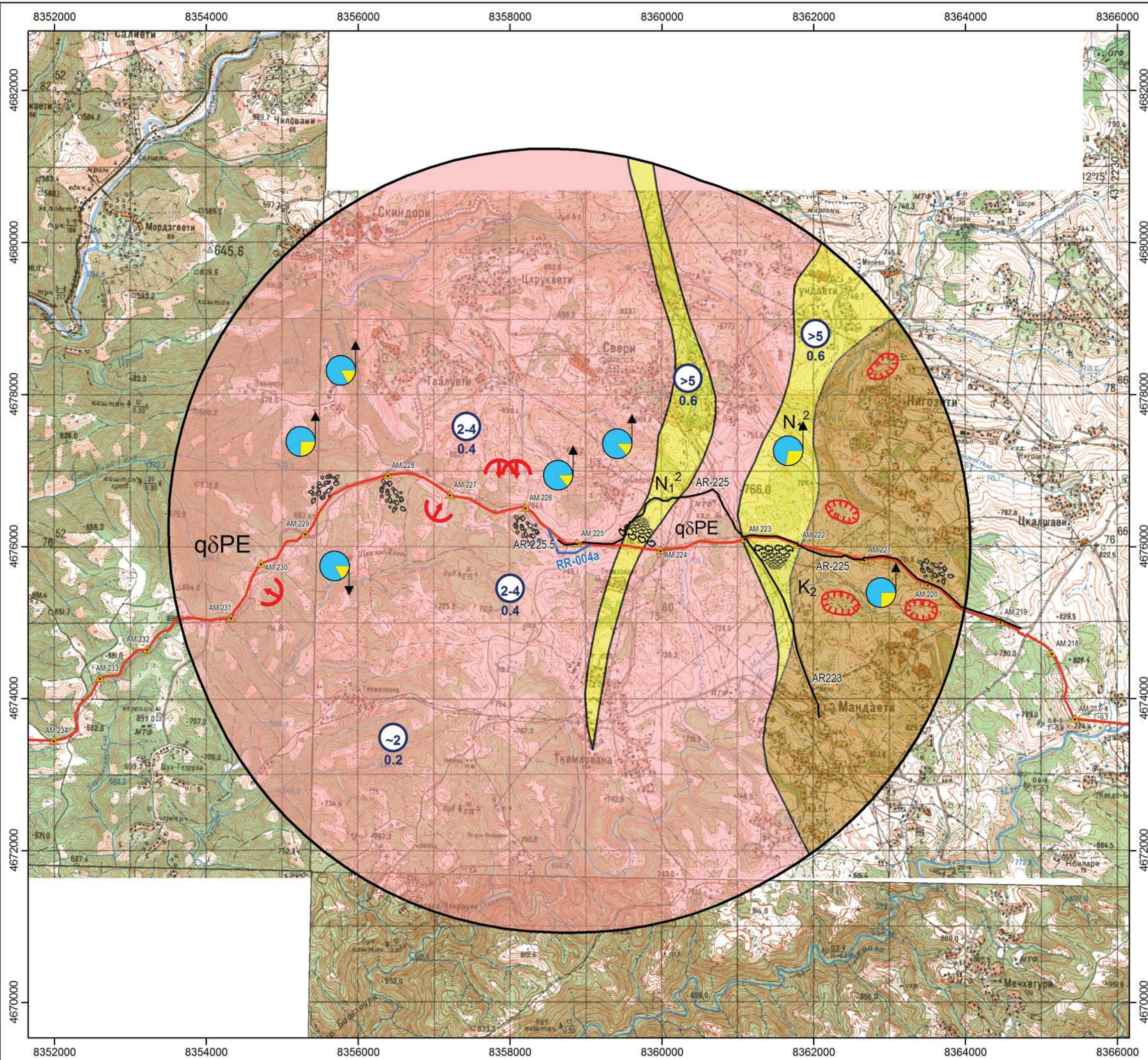
WREP-ის სექციური ცვლილებების პროექტი

სათაური: **ჰიდროგეოლოგია**

მასშტაბი (A3): 1:50000

0 500 1,000 2,000 მეტრი

რუკა 2



კოორდინატა სისტემის პარამეტრები

პროექცია: გაუს-კრუგერი, ზონა 8
 ელიფსოიდი: კრასოვსკი
 გეოდეტური დატუმი: პულკოვო 1942
 ვერტიკალური კოორდინატა სისტემა: კრონშტადტის დატუმი

ლეგენდა

	არსებული მილსადენი		მეწყერი
	საპაერო ნიშნული		წყლის ანიონების შემადგენლობა
	სექციების ცვლილებები		HCO3
	მისასვლელი გზები		SO4
	ჰიდროლოგიური რაიონის საზღვარი		CL
	ტექტონიკური ზარი		აღმავალი წყარო
	10 კმ-იანი ბუფერის საზღვარი		დაღმავალი წყარო
	გრუნტის წყლის სიღრმე წყლის მინერალიზაცია (გ/ლ) -ს ქვემოთ		წყლის მოპოვების ადგილები
	კარსტი		წყლის მოპოვების ადგილები
	ნაშვავი /ქვათა ცენი		წყლის მოპოვების ადგილები
	ნაშალი		წყლის მოპოვების ადგილები

ჰიდრო-გეოლოგიური რაიონები

N₁² - შუა მოიცნის სპორადულად წყალმომცველი ზღვიური ნალექები: თიხები, ქვბაქვები, კონგლომერატები, აფიათად კირქვები და მერველები

K₂ ზედა ცარცის დაუნაწევრებელი მესტია-თიანეთის ზონა: ქვბაქვები-ალევიტები (ქვედა ნაწილი) და კლასტური-კირქვიანი ფლში (ზედა ნაწილი): ალევიტების, ქვბაქვების, ქვმნარების და კლასტური-კირქვიანი ტურბიდიტები, მერველები, არგლიტები პელიტომების მონაცვლეობით

ინტრუზიული ქანები

qδPE - კვარცის დიორიტები, დიორიტები, გაზრო-დიორიტები (ზედა პალეოზოური)

WREP-ის სექციური ცვლილებების პროექტი

სათაური: **ჰიდროგეოლოგია**

მასშტაბი (A3): 1:50000

0 500 1,000 2,000 მეტრი

რუკა 3



კოორდინატა სისტემის პარამეტრები

პროექცია: გაუს-კრუგერი, ზონა 8
 ელიფსოიდი: კრასოვსკი
 გეოდეტური დატუმი: პულკოვო 1942
 ვერტიკალური კოორდინატა სისტემა: კრონშტადტის დატუმი

ლეგენდა

	არსებული მილსადენი		მეწყერი
	საპაერო ნიშნული		წყლის ანიონების შემადგენლობა
	სექციების ცვლილებები		HCO3
	მისასვლელი გზები		SO4
	ჰიდროლოგიური რაიონის საზღვარი		CL
	ტექტონიკური ზარი		აღმავეალი წყარი
	10კმ-იანი ბუფერის საზღვარი		დაღმავეალი წყარი
	ვრუნტის წყლის სიღრმე		წყლის მოპოვების ადგილები
	წყლის მინერალიზაცია (გ/ლ) -ს ქვემოთ		
	კარსტი		
	ნაშვავი /ქვათა ცვენი		
	ნაშალი		

ჰიდრო-გეოლოგიური რაიონები

	aQ ₃₋₁
	aQ ₄ - მდინარის კალაპოტისა და ტალის თანამდროვე ალუვიური ნალექების წყალშემცველი პორიზონტი: კატარ-კენჭნარი, ქვიშა, ქვიშიანი თიხნარი
	hQ
	mrQ ₄

WREP-ის სექციური ცვლილებების პროექტი

სათაური: **ჰიდროგეოლოგია**

მასშტაბი (A3): 1:50000

0 500 1,000 2,000 მეტრი

რუკა 4